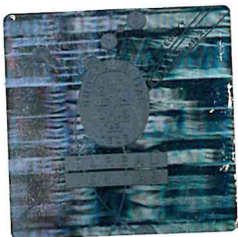


- (1) **QM - Mitteilung**
- (2) **über die Anerkennung der Konformität mit dem Baumuster auf der Grundlage einer Qualitätssicherung bezogen auf den Produktionsprozess**
- (3) **Geräte und Schutzsysteme zur bestimmungsgemäßen Verwendung in explosionsgefährdeten Bereichen – Richtlinie 2014/34/EU**
- (4) Zertifikatsnummer: **EPS 18 ATEX Q 033**
- (5) Produktkategorie: Elektrische Betriebsmittel und Komponenten
- (6) Hersteller: Rico GmbH
- (7) Anschrift: Dieselstraße 15
87437 Kempten
- (8) Bureau Veritas Consumer Products Services Germany GmbH, benannte Stelle Nr. 2004 nach Artikel 21 der Richtlinie des Rates der Europäischen Gemeinschaft vom 26. Februar 2014 (2014/34/EU) bescheinigt, dass der Hersteller ein Qualitätssicherungssystem für das Produkt unterhält, das dem Anhang IV dieser Richtlinie genügt.
- (9) Dieses Zertifikat basiert auf dem Auditbericht Nr. 18TH0020, ausgestellt am 01.02.2018 und ist gültig bis 31.01.2021.
- Das Zertifikat kann zurückgezogen werden, wenn der Hersteller die Anforderungen des Anhangs IV nicht mehr erfüllt.
- Die Ergebnisse der Überwachungsaudits des Qualitätssicherungssystems werden Bestandteil dieses Zertifikates.
- (10) Gemäß Artikel 16 (3) der Richtlinie 2014/34/EU ist hinter der CE-Kennzeichnung die Kennnummer 2004 der Bureau Veritas Consumer Products Services Germany GmbH als die benannte Stelle anzugeben, die in der Produktionsüberwachungsphase tätig wird.



Zertifizierungsstelle Explosionsschutz



H. Schaffer



Hamburg, 12.02.2018



**BUREAU
VERITAS**



(11)

Anlage

(12) Zertifikatsnummer: **EPS 18 ATEX Q 033**

(13) Liste der durch das Audit abgedeckten EU - Baumusterprüfbescheinigungen:

Einheit	Produkt	Schutzart	Zertifikat
1	FW 125 ED1 FW 125 ED2 FW 150 ED1 FW 200 ED Kamera SR 90 Kamera SR 100 Zoom FW 150 ED2	p	ISSeP 05 ATEX 062
2	FW 150 S Hub 150 FW 300 T Hub 300 VARIA Tender	p	ISSeP 09 ATEX 004 X
3	Kamera SR 50	p	EPS 08 ATEX 1125 X
4	Kamera SR 100	p	EPS 18 ATEX 1134 X
5	Steckerverlängerung	p	EPS 08 ATEX 1133 U
6	Power LED 100	p	EPS 09 ATEX 1189 X
7	Schachtkamera RSK	p	EPS 10 ATEX 1276 X
8	SAT 150	p	EPS 10 ATEX 1270 X
9	Abzweigeinheit AZE	p	EPS 10 ATEX 1277 X
10	Rückfahrkamera	p	EPS 13 ATEX 1 889 U
11	FW100CT.1	p	EPS14 ATEX 1 768 X
12	Tiny Pro Ex	p	EPS 12 ATEX 1 411 X
13	Kamera SF40 Radschnellwechselsyst.FW100CT.2 Schachtteleskop FW150SAT.1 Hub100CT.E Huberweiterung	p	EPS 15 ATEX 1 820X

Seite 2 von 2

Bescheinigungen ohne Unterschrift und Siegel haben keine Gültigkeit. Diese Bescheinigung darf nur unverändert weiterverbreitet werden. Auszüge oder Änderungen bedürfen der Genehmigung von Bureau Veritas Consumer Products Services Germany GmbH. EPS 18 ATEX Q 033.